

DIFUSTHERM® Industrial de Metais e Componentes para Sistema de Ar Condicionado

R. Maria Luiza Borba, 314 - Pinhais - PR | (41) 3033 5538

www.difustherm.com.br

* TODOS OS DIREITOS RESERVADOS *

DAI

DIFUSOR DE ALTA INDUÇÃO



DIFUSTHERM®

ESPECIFICAÇÕES

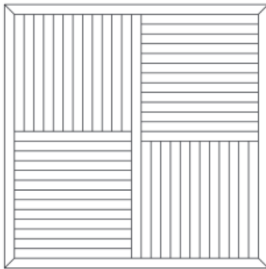
Difusor de alta indução com lâminas frontais de controle manual que são próprias para descarga horizontal ou vertical. Seu uso é indicado para ambientes com altura > 4m e pode suportar grandes variações de temperatura.
Caixa Plenum opcional com entrada superior ou lateral.

CONSTRUÇÃO

Construído em perfis de alumínio extrudado e acabamento anodizado natural, pode ser acompanhada de Caixa Plenum e/ou colarinho em aço galvanizado.

DADOS / TABELAS DE SELEÇÃO E DESEMPENHO

DAI

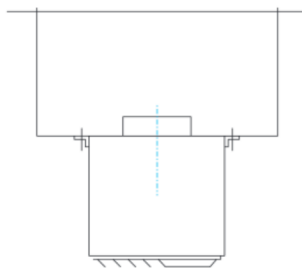


Devido às características técnicas no espaço de distribuição de ar, o volume de ar insuflado, pode ser frio em um ponto e quente em outro. Em locais de pé direito alto (>3,8m) os difusores normais montados em níveis elevados, em ciclo de aquecimento, ar torna-se deficiente. No caso de ciclo de ar frio na zona de ocupação pode tornar-se um problema, pois em difusores normais, o ar frio acabará retornando antes de atingir a zona ocupada afim de superar essa deficiência, os difusores tipo alta indução tem embutidas lâminas ajustáveis para controle do fluxo de ar. Estas lâminas podem ser ajustadas. A direção do fluxo na descarga, pode ser direcionada na vertical para aquecimento e na horizontal para resfriamento.

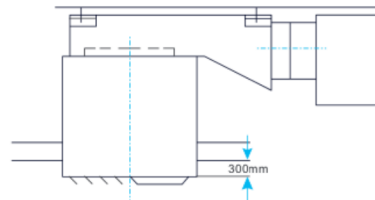
INSTALAÇÕES

Os difusores podem ser instalados ao forro ou suspensos.

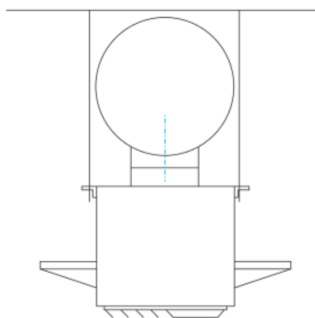
Com a instalação em tetos abertos (sem forro) a mesma condição de vazão resulta com o no caso de uma instalação livremente suspensa. O ângulo de descarga é ajustável continuamente entre as posições vertical e horizontal.



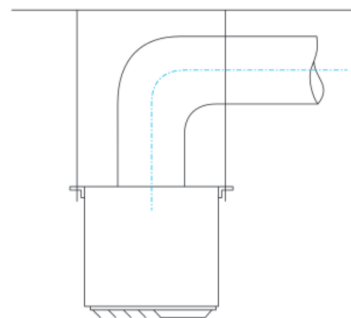
Instalação rente ao forro fechado. Possui duas direções fixas (horizontal e vertical)



Instalação com superfície 300 mm abaixo de um forro contínuo e fechado e requerido para obter completa variação no ângulo de resposta.



Suspensão: aplicação em instalação de conforto, dotado de colarinho para promover a distribuição horizontal do ar.

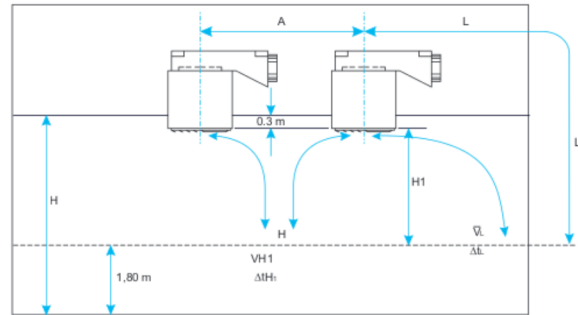


Suspensão: aplicações industriais. Completa variação de descarga pode ser obtida.

DADOS / TABELAS DE SELEÇÃO E DESEMPENHO

DADOS TÉCNICOS

- V= Volume de ar (m³/h)
- A= Espaço entre dois difusores (m)
- H1= Distância entre difusores e área habitada (m)
- VH1= Velocidade média do ar entre dois difusores a distância H1 da superfície dos difusores (m/s)
- L= Distância entre o centro do difusor até a parede + H1 (m)
- VL= velocidade media do ar na parede (m/s)
- Lmax= Máximo alcance do ar quente (m)
- ΔtZ = Diferença entre temperatura do ar e do meio ambiente
- ΔtL = Diferença de temperatura entre o centro do difusor e do meio ambiente a distancia $L=A/2 + H1$ ou L da parede
- $\Delta P1$ = Perda de pressão total (mm.CA)
- LWA= Pressão sonora db (A)



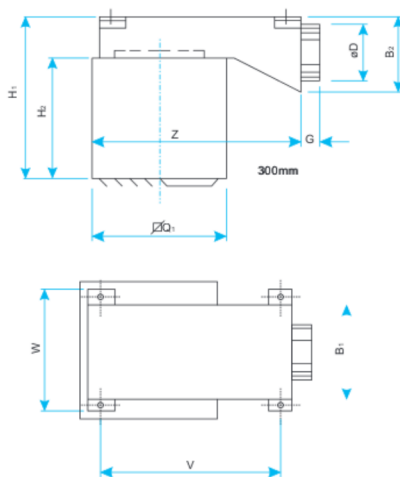
DADOS DE SELECIONAMENTO

Dependendo do tipo de cada instalação, os difusores tipo DAI podem ser fornecidos com caixas plenum, com entrada superior ou laterais.

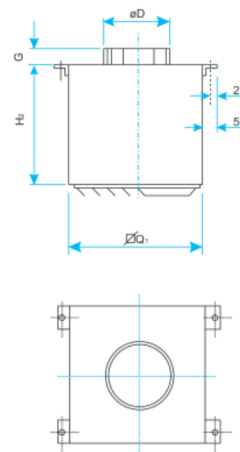
O difusor é montado no Plenum com parafusos de fixação visíveis, através das bordas da caixa plenum. Com entrada lateral a ligação ducto com caixa plenum é fornecido em separado, e deve ser fixada antes da instalação final. No caso onde o difusor é livremente suspenso, sem estar faciando o forro, a descarga horizontal é limitada, para um efeito melhor, utilizar uma extensão das abas na face do difusor.

TABELA											
DIMENSÕES/MODELO	B ₁	B ₂	D	G	H ₁	H ₂	Q1	Q2	V	W	Z
425	390	298	248	50	650	500	425	460	410	440	570
600	560	363	313	50	750	550	600	630	610	610	770
775	702	498	448	70	900	550	775	810	1020	752	1195
1050	702	548	498	70	1050	600	1050	1080	1020	752	1195

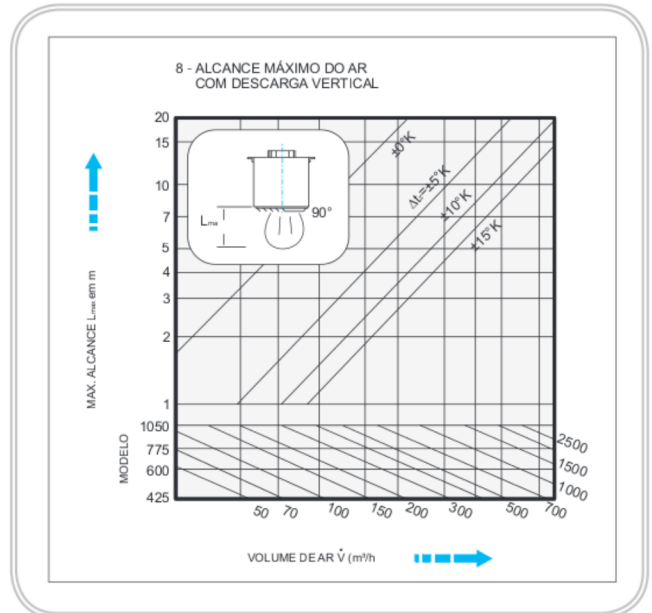
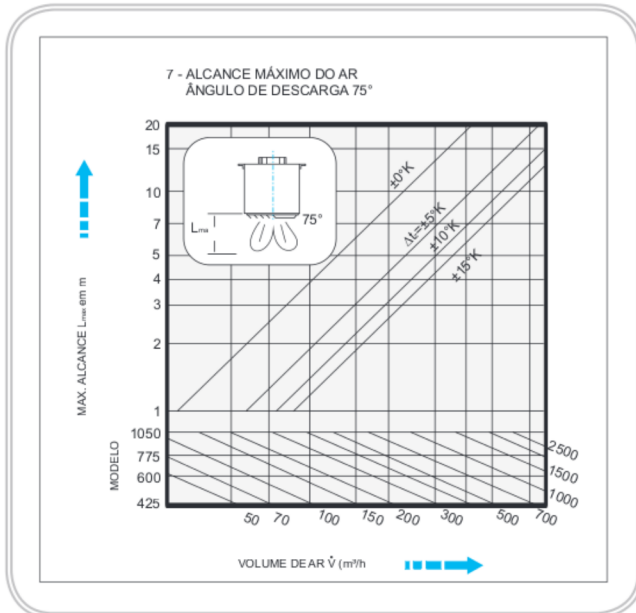
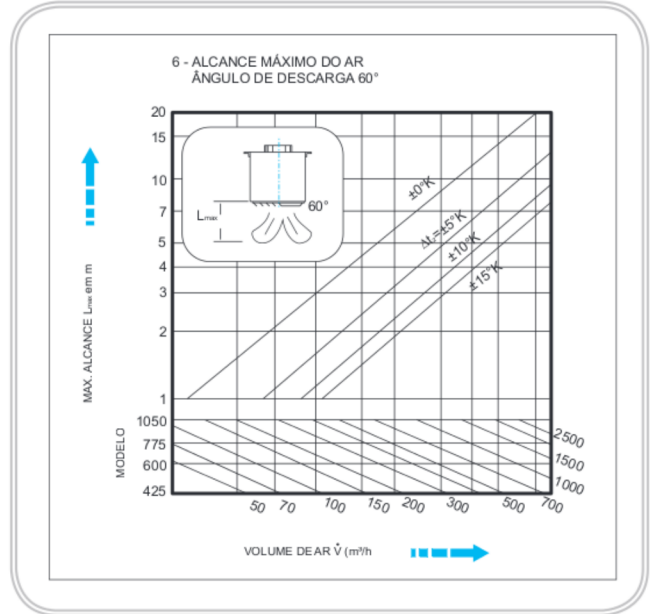
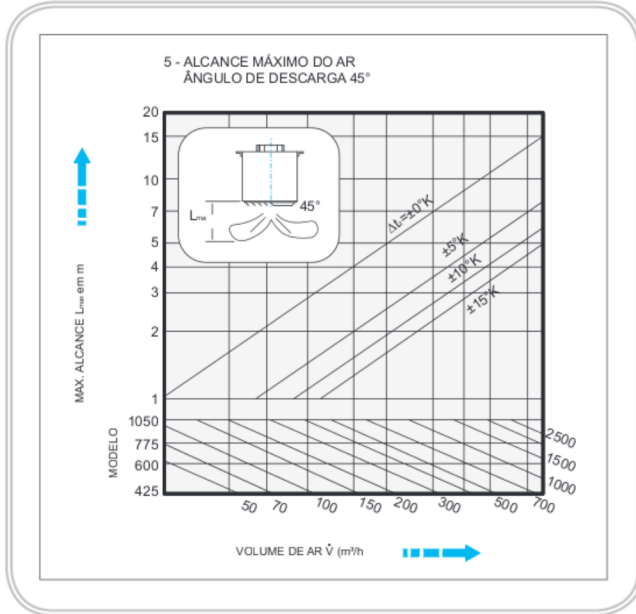
DAI/H/...ENTRADA LATERAL



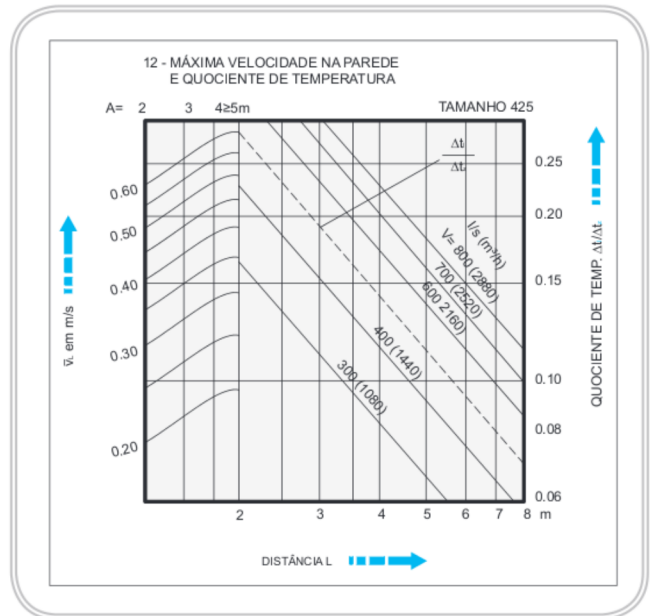
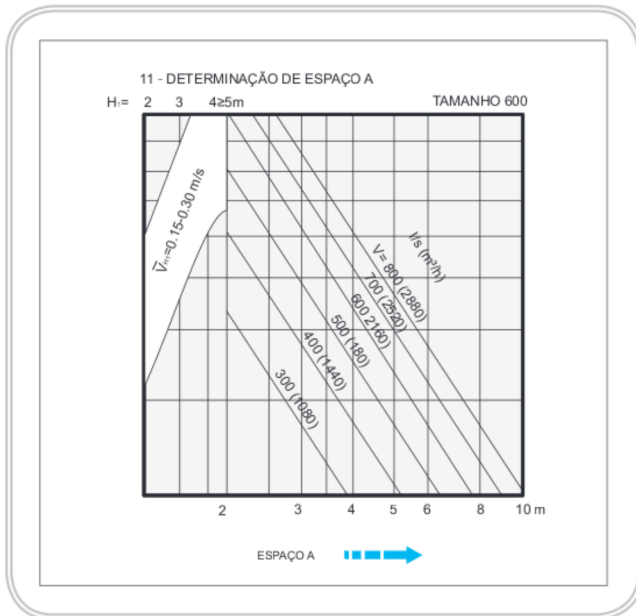
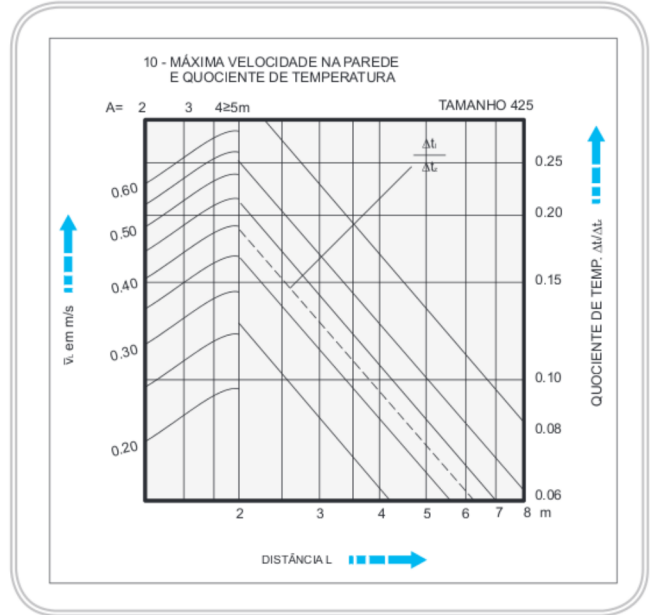
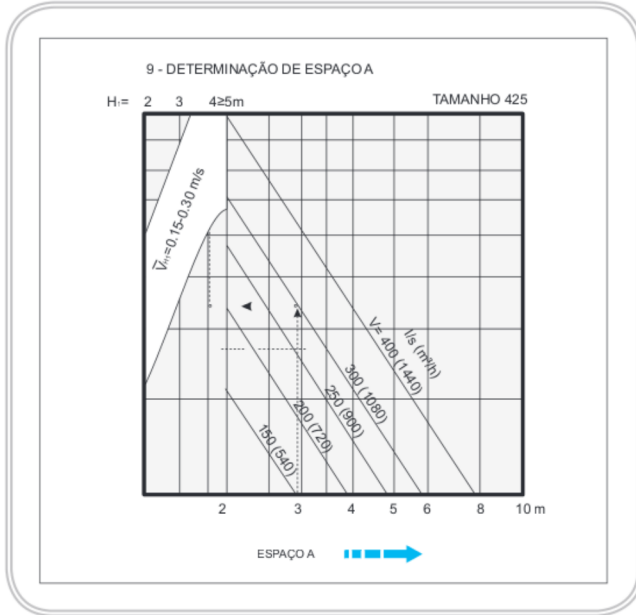
DAI/V/...ENTRADA SUPERIOR



DADOS TÉCNICOS



DADOS TÉCNICOS



DADOS TÉCNICOS

